

GÎTE BELHARS - MENDITTE - PAYS BASQUE



GÎTE BELHARS - MENDITTE

Gîte Belhars - Menditte Montagne Basque. Location de vacances pour 8 personnes à Menditte, dans une ancienne ferme souletine rénovée avec goût, sur flanc de montagne. Vue panoramique sur la vallée et la chaîne des Pyrénées - Accessible aux personnes à mobilité réduite

<https://gite-belhars-paysbasque.fr>

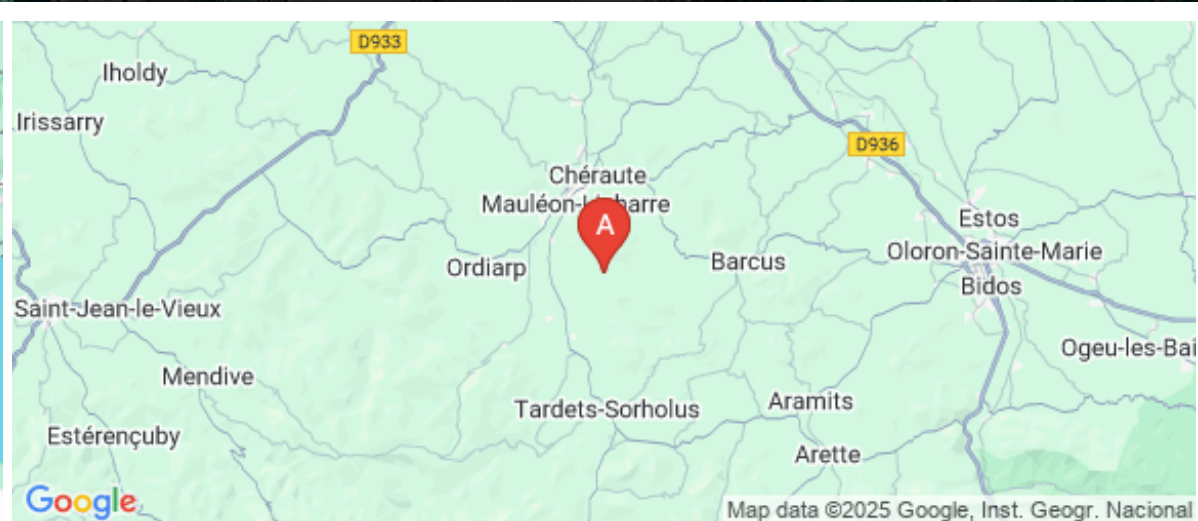


SCI Belhars - Madame Françoise
MONTEIL

+33 5 59 28 81 68

+33 6 82 98 59 78

A Gîte Belhars - Menditte : Belhars 64130
MENDITTE





Gîte Belhars - Menditte



Maison



8

personnes
(Maxi: 10 pers.)



4

chambres

1

chambre en mezzanine



180

m²



La maison Belhars, labellisée 3 épis-3 étoiles par les Gîtes de France est une ancienne ferme souletine rénovée avec goût, sur le flanc de montagne. Le gîte peut être proposé pour une capacité de 8 personnes avec 4 chambres ou pour une capacité de 10-12 personnes avec 5 chambres, et une pièce de vie équipée d'une cuisine supplémentaire. Cet agrandissement est labellisé "tourisme & handicap".

Le gîte vous offre une vue panoramique sur la vallée et la chaîne des Pyrénées.

Pour visualiser mieux nous vous proposons cette petite vidéo/

<https://youtu.be/X2SEUpS5wHI?si=0nhU1ZrKru4Naf7I>

Le gîte dispose de tout le confort nécessaire avec une cuisine, salon, chambre et sanitaires en rdc, ainsi que 3 chambres et sanitaires à l'étage.

La piscine hors-sol et la terrasse avec pièce ouverte attenante seront parfaites pour vous reposer et profiter de vos soirées au calme. Lieu idéal pour randonneurs et amateurs de nature. 2 VTT sont également à votre disposition pour profiter de vos vacances.

Accessible aux personnes à mobilité réduite





Pièces et équipements


<i>Chambres</i>	Chambre(s): 4 Chambre(s) en mézzanine: 1 Lit(s): 5	dont lit(s) 1 pers.: 2 dont lit(s) 2 pers.: 4
<i>Salle de bains / Salle d'eau</i>	Salle de bains avec baignoire Salle(s) de bains (avec baignoire): 1 Salle(s) d'eau (avec douche): 1	Salle de bains avec douche
<i>WC</i>	WC: 3 WC indépendants	
<i>Cuisine</i>	Cuisine Combiné congélation Four à micro ondes	Plancha Four Lave vaisselle
<i>Autres pièces</i>	Salon	Terrasse
<i>Media</i>	Télévision	Wifi
<i>Autres équipements</i>	Lave linge privatif	Sèche linge privatif
<i>Chauffage / AC</i>	Cheminée	Poêle à bois
<i>Exterieur</i>	Abri couvert Cour Terrain clos	Barbecue Jardin privé
<i>Divers</i>		


Infos sur l'établissement


 *Communs*

 *Activités*

 *Réseaux* Accès Internet

 *Stationnement* Parking

 *Services* Location de draps et/ou de linge

 *Extérieurs* Piscine privative

A savoir : conditions de la location

Arrivée

Départ

*Langue(s)
parlée(s)*

*Annulation/
Prépaiement/
Dépot de
garantie*

*Moyens de
paiement* Chèques bancaires et postaux Chèques Vacances
Espèces

Ménage

*Draps et Linge
de maison*

*Enfants et lits
d'appoints* Lit bébé

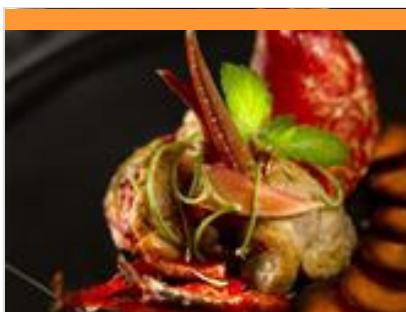
*Animaux
domestiques* Les animaux sont admis.

Tarifs (au 17/03/25)

Gîte Belhars - Menditte

Tarifs en €:	Tarif 1 nuit en semaine (L, M, M, J, D)	Tarif 1 nuit en weekend (V ou S)	Tarif 2 nuits weekend (V+S)	Tarif 7 nuits semaine
du 15/03/2025 au 19/04/2025				600€
du 19/04/2025 au 26/04/2025			450€	600€
du 26/04/2025 au 03/05/2025			450€	600€
du 03/05/2025 au 31/05/2025			450€	700€
du 07/06/2025 au 21/06/2025			450€	700€
du 23/08/2025 au 30/08/2025			450€	850€
du 30/08/2025 au 13/09/2025			450€	650€
du 13/09/2025 au 20/09/2025			450€	600€
du 20/09/2025 au 18/10/2025			450€	500€
du 18/10/2025 au 25/10/2025			450€	650€
du 08/11/2025 au 20/12/2025			450€	500€
du 20/12/2025 au 27/12/2025			450€	1100€
du 27/12/2025 au 03/01/2026			700€	1200€

Mes recommandations



Restaurant Chilo

+33 5 59 28 90 79

1410 route principale

<http://www.maison-chilo.com/>

7.3 km
BARCUS



Le restaurant Chilo est situé au cœur du petit village de Barcus, dans la province de la Soule, au Pays Basque. Installé dans une maison de maître de caractère, il offre un cadre raffiné et une ambiance feutrée. Le restaurant Chilo est réputé pour sa gastronomie et Pierre a transmis sa passion à son fils Arnaud qui a pris sa place derrière les fourneaux. Les menus évoluent au fil des saisons et une place toute particulière est faite aux produits locaux et à la mise en lumière des producteurs. La cuisine est inventive avec un clin d'œil à la cuisine du terroir.



Restaurant du Pont d'Abense

+33 5 59 28 54 60

<http://uhaltia.hotelrestaurant-pontabens>

8.1 km
ALOS-SIBAS-ABENSE



L'Hôtel Restaurant du pont d'Abense, aussi appelé Uhaltia en basque, fait partie de l'histoire d'Abense de Haut, petit village typique de la Soule. Ici tout respire l'authenticité et la convivialité, de l'accueil chaleureux que vous réserve Maylis à votre arrivée et tout au long de votre séjour jusqu'à la cuisine, authentiquement terroir, que vous mîttonne Olivier. Un cadre agréable avec terrasse, jardin, et vue sur les montagnes. Un calme parfois perturbé par un troupeau de brebis qui passe... charme de la campagne souletine.



Auberge d'Ahusky

+33 5 59 28 57 27

15.7 km
AUSSURUCQ



L' auberge d'Ahusky est une auberge de montagne située sur la commune d' Aussurucq, sur le plateau d'Ahuski, à proximité de la fameuse fontaine. Réputée pour sa cuisine traditionnelle et de qualité, les truitelles, gigots d'agneau, magrets de canard et sa spécialité de beignets d'aubergines, raviront vos papilles. De la terrasse vous pourrez profiter d'un magnifique point de vue sur les montagnes souletines et la chaîne des Pyrénées. Cartes bancaires non acceptées. Pensez à réserver .



Restaurant Etchemaïté

+33 5 59 28 61 45

Le Bourg

<http://www.hotel-etchemaite.fr>

19.6 km
LARRAU



Le restaurant Etchemaïté est situé à Larrau, petit village de haute-soule, au Pays basque. Dans le cadre chaleureux de cette sublime maison souletine , Ximun aux fourneaux est la quatrième génération à vous proposer une cuisine gastronomique. Vous vous régalez d'une cuisine raffinée, gourmande et inventive, inspirée des saisons et de la richesse des produits du terroir, le tout dans un décor de belles montagnes.



Restaurant du Col de Gamia

+33 5 59 37 13 48

Route de Gamia

<http://restaurant-gamia.fr/>

21.5 km
BUSSUNARITS-SARRASQUETTE



Au cœur de la montagne basque, savourez une cuisine traditionnelle et familiale ! Bruno et son équipe vous proposent une cuisine traditionnelle et raffinée, à base de produits locaux et de saison sur les hauteurs de Gamia. La salle de grande capacité (210 couverts), avec sa vue panoramique sur la vallée et les Pyrénées environnantes et sa terrasse, sont à votre disposition pour vos repas de mariages, baptêmes, communions, d'affaires, de familles (sur réservation). Notre chef vous proposera des formules adaptées selon votre demande. Le restaurant est accessible aux personnes handicapées. Traiteur et plats à emporter selon période.

Mes recommandations (suite)

Toutes les activités en Soule

Découvrir

EN PAYS BASQUE

OFFICE DE TOURISME PAYS BASQUE

WWW.EN-PAYS-BASQUE.FR

Euskal Herrian



Parcours santé

+33 5 59 28 18 67

3.8 km
GOTEIN-LIBARRENX



Ce grand espace est situé le long du gave le Saison, sur la commune de Gotein-Libarrenx, à deux pas de l'église à clocher trinitaire. Il dispose d'un parcours de santé pour les grands et de divers jeux pour les enfants ainsi que de tables de pique-nique. Durant l'été, un accès vers le gave permet de se rafraîchir sans quitter le site.



Centre équestre : les Écuries de Soule

+33 9 81 91 11 06

<https://soule-equitation.equia.fr/>

4.1 km
IDAUX-MENDY



Venez partager un moment de détente à Idaux-Mendy, aux Écuries de Soule, dans un cadre naturel exceptionnel situé à quelques kilomètres de Mauléon, capitale de la Soule et de l'espadrille. Les enseignants vous y attendent avec le sourire et la bonne humeur pour vous proposer des balades ou des cours à partir de 4 ans. Vous aurez la possibilité de faire votre baptême en poney. Et, si vous le souhaitez, une balade en calèche vous fera remonter le temps. L'occasion idéale pour apprendre ou vous perfectionner en équitation. Vous pourrez profiter, également, de séjours de vacances sur six jours en été.



Philippe Duhalde - Euskal Kirolak : pelote et sports basques

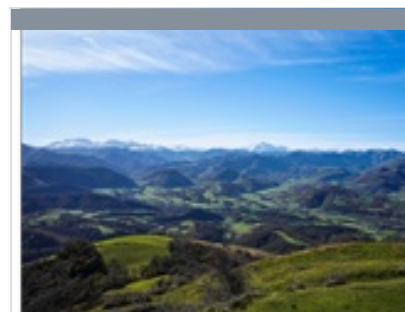
+33 6 78 64 17 09

Route d'Ainharp Viodos

7.0 km
VIODOS-ABENSE-DE-BAS



Euskal Kirolak est situé à Viodos-Abense-de-Bas, à seulement 4 km de Mauléon, la capitale de la Soule dans le Pays basque intérieur. Philippe Duhalde, animateur diplômé d'État de pelote basque, propose des ateliers sur les sports basques, notamment la pelote, la force basque et d'autres sports tels que le rugby, etc. Philippe est capable de donner des cours du niveau débutant au niveau avancé pour des groupes d'amis, des séminaires ou encore des séjours au Pays basque, des fêtes ou des anniversaires. Il présente ses animations de manière ludique pour faire découvrir la culture basque et passer un bon moment entre amis ou collègues. Pendant les vacances scolaires et l'été, des sessions d'initiation à la pelote basque pour adultes et enfants sont également proposées.



La chapelle de la Madeleine : panorama

+33 5 59 28 51 28

4.3 km
TARDETS-SORHOLUS



La chapelle de La Madeleine est perchée sur une colline à 795 mètres d'altitude, sur la commune de Tardets-Sorholus, au Pays basque. Depuis ce site, la vue panoramique est à couper le souffle. Une table d'orientation permet d'identifier les sommets environnants et offre une vue panoramique à 360 degrés. La particularité la plus remarquable de cette chapelle réside sans aucun doute dans ses vitraux exceptionnels aux couleurs vibrantes. Pour y accéder, les visiteurs ont plusieurs options. Ils peuvent s'y rendre en voiture, à vélo par la même voie ou par les sentiers pour les plus sportifs, ou à pied en empruntant l'itinéraire balisé. La Madeleine est également un lieu prisé pour l'aéromodélisme. Érigée sur les vestiges d'un temple romain, un autel avec une inscription latine dédié au dieu basque Heraskorritxe est exposé au 2ème étage de l'Office de Tourisme de Tardets.



Forêt des Arbailles

+33 7 78 46 65 78

10.1 km
AUSSURUCQ



Massif mi-boisé, mi-rocailloux qui sépare la Soule de la Basse-Navarre, les Arbailles s'étendent sur une superficie de 165km². Creusé de fosses profondes, parsemé de vallons suspendus et de sommets pointus, ce site karstique revêt un caractère mystique et étrange, source de nombreuses légendes. Les amateurs de flore seront enchantés par la diversité des espèces végétales et les panoramas, tandis que les vestiges historiques disséminés le long du chemin évoquent les traditions ancestrales de la région. La randonnée d'Ahusquy, balisée et accessible depuis l'auberge, est une invitation à découvrir les secrets les mieux gardés de cette forêt majestueuse. Il s'agit d'un espace naturel encore largement sauvage où la pratique hors sentier peut se révéler dangereuse à cause de nombreux gouffres.



